



Formation Guide de Palanquée - NIV 4

Réglementation

Philippe Issemann MF2
Philippe Bauduin MF2

jeudi, le 22 novembre 2023

Pourquoi ce cours ?

Réglementation NIV

Textes de lois et hiérarchisation

FFESSM

- Organisation.
- Comité Directeur National.
- Bureau National.
- Organismes déconcentrés.
- Commissions.
 - Techniques.
- Clubs.
- Autres organismes.

Code du sport et Guide de Palanquée.

- Directeur de Plongée.
- Une palanquée.
- Les aptitudes.
- Prérogatives d'encadrement.
- Guide de Palanquée.
- Equipement de sécurité.
- Jeunes Plongeurs (enfants).
- Plongeurs en situation de Handicap.



EPI

Licence, Certificat Médical

- Licence.
- Certificat Absence de Contre-Indication à la pratique.

Où trouver l'info ?

Assurances & Responsabilités

Questions / Réponses

- Assurances.
 - Complémentaires
- Responsabilités
 - Civile et pénale.
- Obligations.

Réglementation NIV

Pourquoi ce cours ?

Pourquoi ce cours ?

Textes de Lois
Hiérarchisation

La FFESSM

Code du sport et GP

Licence,
Certificat Médical

Assurances & Responsabilité
Civile et Pénale

EPI

Où trouver l'info ?

Questions / Réponses

En France, la plongée est régie par un encadrement réglementaire strict et très rigoureux.

Les normes de pratique de la plongée sont définies par le code du sport.

Au delà, de vos droits et devoirs de plongeurs.

Le Guide de Palanquée doit avoir une connaissance indispensable et approfondie du cadre réglementaire.

Sans prérogatives d'enseignement, il doit, tout de même, pouvoir conseiller les plongeurs ayant une expérience moindre.

Fédération Française d'Etude et de Sport Sous-Marins



Pourquoi ce cours ?

Textes de Lois Hiérarchisation

FFESSM

Code du sport et GP

Licence,
Certificat Médical

Assurances & Responsabilité
Civile et Pénale

EPI

Où trouver l'info ?

Questions / Réponses

- Créée en 1948 ; a adopté le nom de Fédération Française d'Etudes et de Sports Sous-Marins en 1955.
- Délégitaire du ministère chargé des sports pour les disciplines subaquatiques liées à la plongée, en tout lieu et sous toutes ses formes.
- Membre fondateur de la Confédération Mondiale des Activités Subaquatiques (CMAS). Ses diplômes ont une reconnaissance internationale.
- Les membres de la FFESSM sont les clubs associatifs et les Structures Commerciales Agréées (SCA).

Organisation

Pourquoi ce cours ?

Textes de Lois Hiérarchisation

FFESSM
Organisation

Code du sport et GP

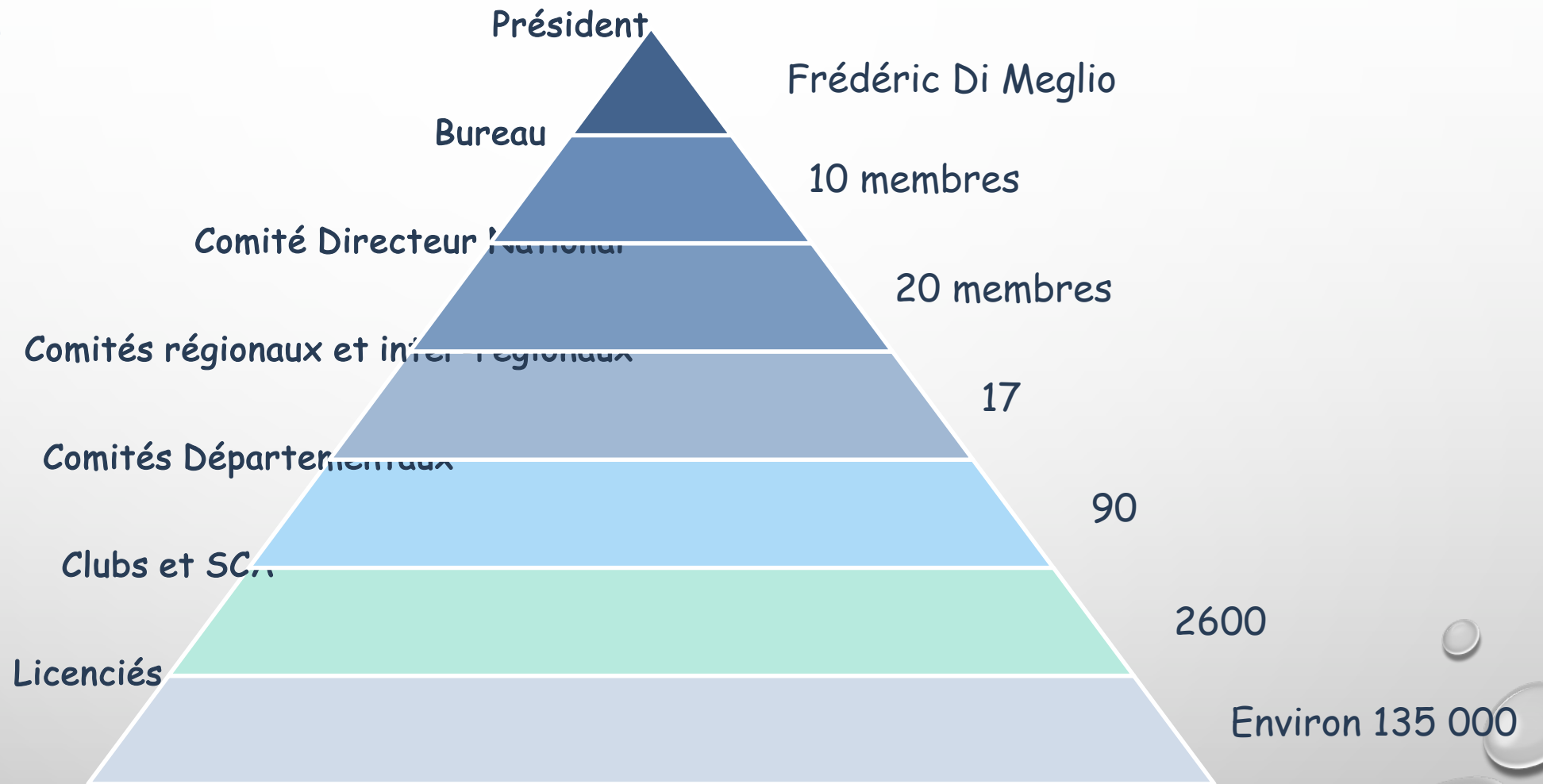
Licence,
Certificat Médical

Assurances & Responsabilité
Civile et Pénale

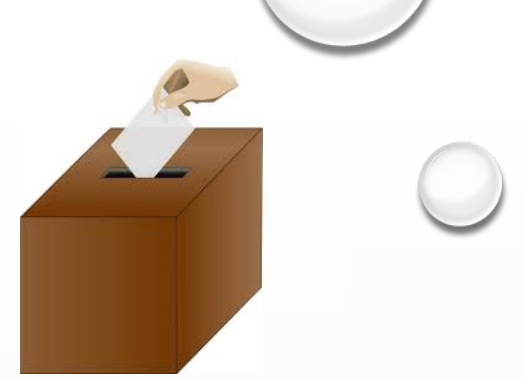
EPI

Où trouver l'info ?

Questions / Réponses



Comité Directeur National



- Élection tous les 4 ans (une olympiade) par les présidents des clubs et représentants des SCA lors d'une AG électorale.
- Élection au scrutin majoritaire à un tour : la liste en tête occupe tous les postes.
- Le président est la tête de liste.
- Possède les pouvoirs les plus importants (sauf AG et AGE).
- Prend les grandes décisions (orientations politiques, budgets, validation ou non des projets des commissions).

Pourquoi ce cours ?

Textes de Lois Hiérarchisation

FFESSM

Organisation
Comité Directeur National

Code du sport et GP

Licence,
Certificat Médical

Assurances & Responsabilité
Civile et Pénale

EPI

Où trouver l'info ?

Questions / Réponses

Bureau National

Elu par les membres du CDN.
Gère les affaires quotidiennes.

Pourquoi ce cours ?

Textes de Lois Hiérarchisation

FFESSM

Organisation

Comité Directeur National

Bureau National

Code du sport et GP

Licence, CACI
& assurance

Responsabilité Civile
et Pénale

EPI

Où trouver l'info ?

Questions / Réponses

Comporte 10 membres :

- ✓ Président FFESSM
- ✓ Président adjoint
- ✓ 4 vices présidents
- ✓ 1 secrétaire général et 1 adjoint
- ✓ 1 trésorier général et 1 adjoint

Organismes déconcentrés

Afin d'améliorer son fonctionnement et d'être au plus près des différentes structures suivant l'emplacement géographique, la FFESSM a créé des organismes déconcentrés.

Comités régionaux et inter-régionaux, ligues, comités départementaux.

Représentent la FFESSM et appliquent la politique fédérale au niveau (inter-) régional et départemental.

Ce sont des associations loi 1901 _ hormis en Alsace Moselle (loi 1908)

Localement :

- ✓ Comité Régional Est (président : Bernard Schittly).
- ✓ CODEP 67 (président : Thomas Anth).

Pourquoi ce cours ?

Textes de Lois Hiérarchisation

FFESSM

Organisation
Comité Directeur National
Bureau National
Organismes déconcentrés

Code du sport et GP

Licence,
Certificat Médical

Assurances & Responsabilité
Civile et Pénale

EPI

Où trouver l'info ?

Questions / Réponses

Commissions

Pourquoi ce cours ?

Textes de Lois Hiérarchisation

FFESSM

Organisation

Comité Directeur National

Bureau National

Organismes déconcentrés

Commissions

Code du sport et GP

Licence,
Certificat Médical

Assurances & Responsabilité
Civile et Pénale

EPI

Questions / Réponses

Où trouver l'info ?

Organes internes de la FFESSM chargés de gérer les activités de la fédération dans leurs domaines d'activités.

- Leurs propositions doivent être validées par le CDN.
- Présidents des commissions nationales : élus par les présidents des commissions régionales.
- Présidents des commissions départementales ou régionales : élus par les présidents des clubs.

Commissions

Sportives

- ✓ Plongée en scaphandre et technique, plongée jeunes et personnes en situation de handicap.
- ✓ Nage avec palmes.
- ✓ Nage en eaux vives.
- ✓ Plongée sportive (nouveau 2014) : plongée sportive en piscine (PSP).
- ✓ Orientation subaquatique.
- ✓ Tir sur cible subaquatique.
- ✓ Hockey subaquatique.
- ✓ Pêche sous-marine.
- ✓ Plongée libre (randonnée et apnée).

Culturelles

- ✓ Archéologie subaquatique.
- ✓ Audiovisuelle.
- ✓ Environnement et biologie.
- ✓ Plongée souterraine.

De services :

- ✓ Juridique.
- ✓ Médicale et de prévention.

Pourquoi ce cours ?

Textes de Lois Hiérarchisation

FFESSM

Organisation
Comité Directeur National
Bureau National
Organismes déconcentrés
Commissions

Code du sport et GP

Licence,
Certificat Médical

Assurances & Responsabilité
Civile et Pénale

EPI

Questions / Réponses

Où trouver l'info ?

Commissions Techniques



Pourquoi ce cours ?

Textes de Lois Hiérarchisation

FFESSM

Organisation

Comité Directeur National
Bureau National

Organismes déconcentrés
Commissions Techniques

Missions : organiser la pratique de la plongée en scaphandre et son développement.

Répartis par organismes déconcentrés.

Code du sport et GP

Licence,
Certificat Médical

Assurances & Responsabilité
Civile et Pénale

EPI

Où trouver l'info ?

Questions / Réponses

Commissions Techniques

Pourquoi ce cours ?

Textes de Lois Hiérarchisation

FFESSM

Organisation
Comité Directeur National
Bureau National
Organismes déconcentrés
Commissions Techniques

Code du sport et GP

Licence,
Certificat Médical

Assurances & Responsabilité
Civile et Pénale

EPI

Où trouver l'info ?

Questions / Réponses

➤ National - CTN :

- ✓ Définit les contenus de formation.
- ✓ Organise les examens MF2.
- ✓ Equivalences et passerelles avec des brevets étrangers.

➤ Régional - CTR :

- ✓ Organise formations et examens MF1.
- ✓ Supervise les examens N4 et initiateurs.
- ✓ Organise des stages...

➤ Départemental - CTD :

- ✓ Organise des examens initiateurs.
- ✓ Dispense divers formations (théorie GP, initiateurs...).
- ✓ Organise des séminaires, des stages...



Clubs

Cellule de « base » dans le système fédéral.

- Doit être affilié à la FFESSM.
 - ✓ Délivrance de la licence/assurance.
 - ✓ Possibilité de passer les différents niveaux fédéraux.
 - ✓ Possibilité de participer aux autres commissions.
 - ✓ Possibilité de participer aux compétitions.
- Loi de 1901 → régit tout le système associatif français (loi de 1908 en Alsace- Moselle).
- Principes qui caractérisent l'association loi 1901 :
 - ✓ Un but commun entre les associés (2 personnes au minimum : Président, Trésorier).
 - ✓ Un but autre que de partager les bénéfices.

Pourquoi ce cours ?

Textes de Lois Hiérarchisation

FFESSM

Organisation

Comité Directeur National
Bureau National

Organismes déconcentrés
Commissions Techniques
Clubs

Code du sport et GP

Licence,
Certificat Médical

Assurances & Responsabilité
Civile et Pénale

EPI

Où trouver l'info ?

Questions / Réponses

Autres organismes

ANMP : Association Nationale des Moniteurs de Plongée.
FSGT : Fédération Sportive et Gymnique du Travail.
UCPA : Union des Centres Sportifs de Plein Air.
SNMP : Syndicat National des Moniteurs de Plongée.
GNPU : Groupement National de Plongée Universitaire.
Plongeurs professionnels : armées, gendarmerie, sapeurs
pompiers, sécurité civile.
CMAS : Confédération Mondiale des Activités Subaquatiques.

Etranger :

PADI : Professional Association of Diving Instructors.
SSI : Scuba Schools International.
CEDIP : Comité Européen Des Instructeurs Professionnel de
plongée.
NAUI : National Association of Underwater Instructors.
TDI : Technical Diving International.
IANTD : International Association of Nitrox and Technical
Divers

Pourquoi ce cours ?

Textes de Lois Hiérarchisation

FFESSM

Organisation

Comité Directeur National

Bureau National

Organismes déconcentrés

Commissions Techniques

Clubs

Autres organismes

Code du sport et GP

Licence,
Certificat Médical

Assurances & Responsabilité
Civile et Pénale

EPI

Questions / Réponses

Code du Sport

Parution 05/01/2012

Décrets, arrêtés, circulaires

TEXTES GÉNÉRAUX

MINISTÈRE DES SPORTS

Arrêté du 5 janvier 2012 modifiant les dispositions réglementaires (Arrêtés) du code du sport

NOR : SPOV1201237A



Modifié 06/04/2012

MINISTÈRE DES SPORTS

Arrêté du 6 avril 2012 modifiant certaines dispositions réglementaires (Arrêtés) du code du sport relatives à la plongée subaquatique

NOR : SPOV1210264A

Pourquoi ce cours ?

Textes de Lois Hiérarchisation

FFESSM

Code du sport et GP

Licence,
Certificat Médical

Assurances & Responsabilité
Civile et Pénale

EPI

Où trouver l'info ?

Questions / Réponses

Code du Sport



Règlementation de la pratique :

- S'applique à tous les établissements d'activités physique et sportive (APS).
- Dispositions regroupant la plongée à l'air, à l'oxygène et aux mélanges autres que l'air.
- Exclusions : plongée archéologique, souterraine, parcours balisés et orientation subaquatique.
- Conformément aux obligations de mise en conformité avec la réglementation européenne, une nouvelle notion d'aptitude permet d'accueillir tout type de plongeur, étranger ou d'un autre système.

Pourquoi ce cours ?

Textes de Lois Hiérarchisation

FFESSM

Code du sport et GP

Licence,
Certificat Médical

Assurances & Responsabilité
Civile et Pénale

EPI

Où trouver l'info ?

Questions / Réponses

Code du Sport



Que définit-il ?



Le rôle du **Directeur de plongée DP.**



Le rôle du **Guide de palanquée GP.**



Il définit le **Matériel d'assistance et de secours.**



Il définit l'**Equipement des plongeurs.**



Il détermine les **Espaces et les conditions d'évolution.**
(aptitudes des plongeurs, composition des palanquées, profondeur autorisée).

Pourquoi ce cours ?

Textes de Lois Hiérarchisation

FFESSM

Code du sport et GP

Licence,
Certificat Médical

Assurances & Responsabilité
Civile et Pénale

EPI

Où trouver l'info ?

Questions / Réponses

Le Directeur de Plongée

Pourquoi ce cours ?

Textes de Lois Hiérarchisation

FFESSM

Code du sport et GP
Directeur de plongée

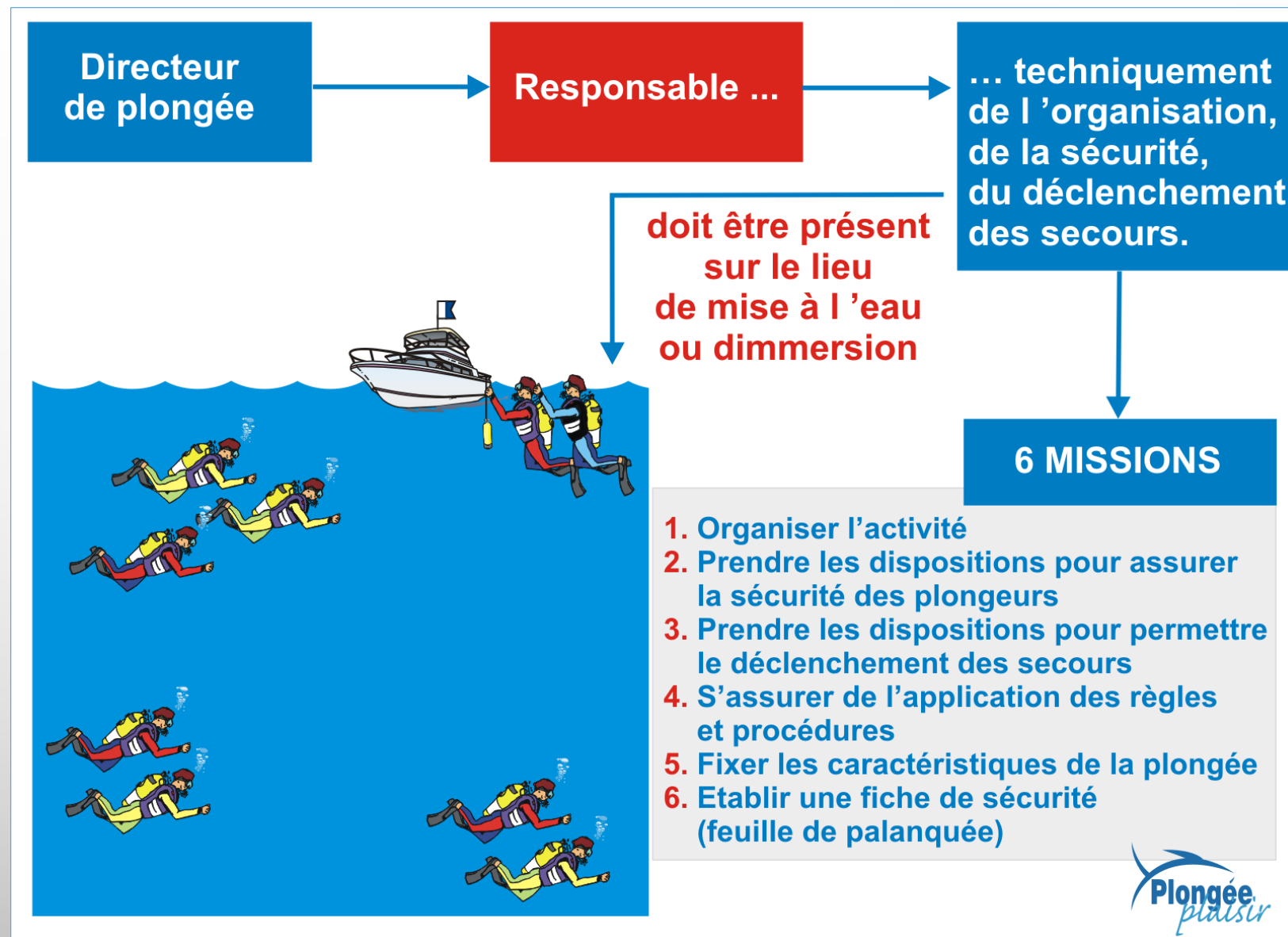
Licence,
Certificat Médical

Assurances & Responsabilité
Civile et Pénale

EPI

Où trouver l'info ?

Questions / Réponses



Guide de Palanquée

Personne responsable du déroulement de la plongée.

S'assure que ses caractéristiques sont adaptées aux circonstances et aux aptitudes des plongeurs.

Pourquoi ce cours ?

Textes de Lois Hiérarchisation

FFESSM

Code du sport et GP

Directeur de plongée

Guide de Palanquée

Les Aptitudes

Prérogatives

d'encadrement

Licence,

Certificat Médical

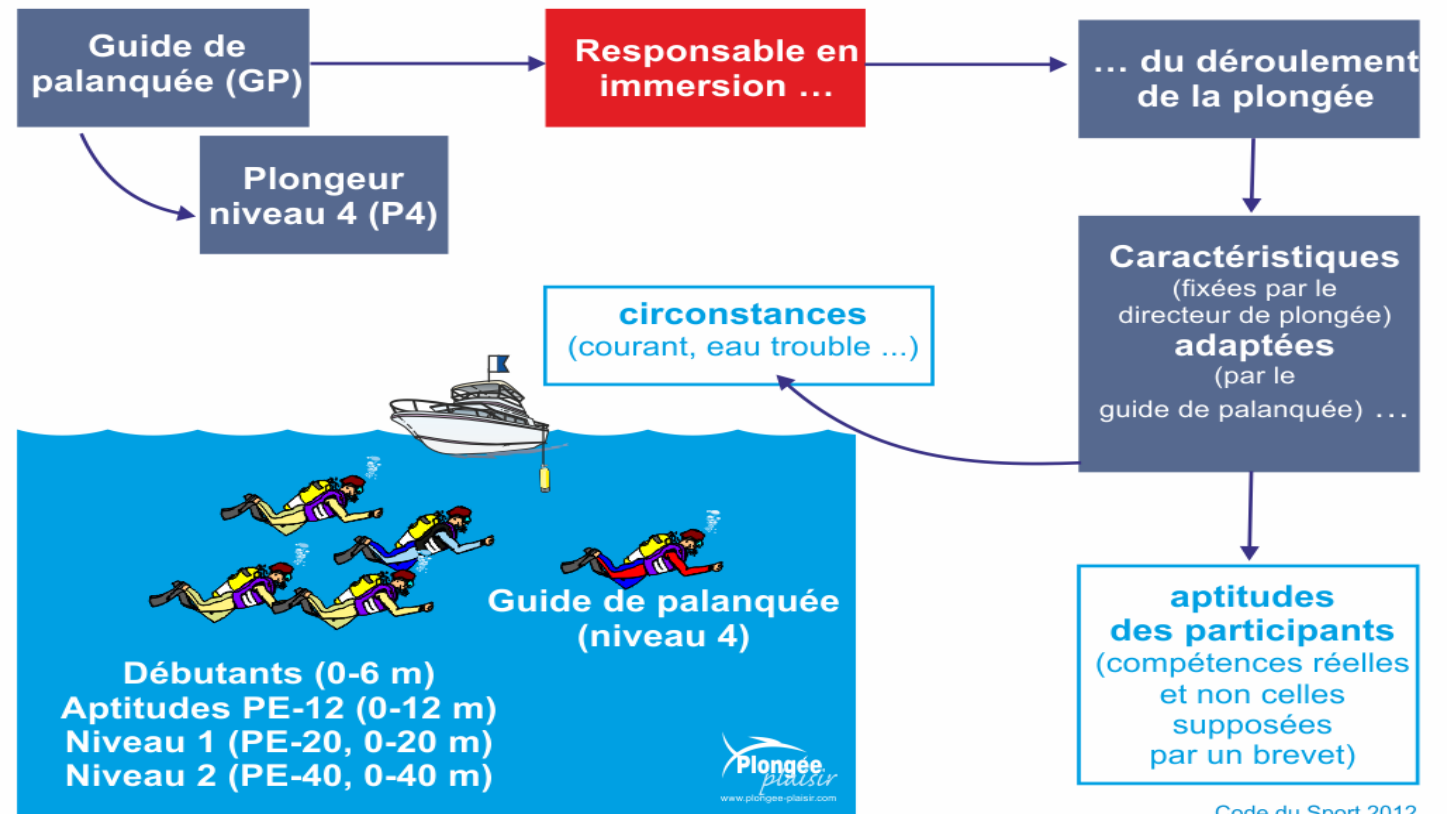
Assurances & Responsabilité

Civile et Pénale

EPI

Où trouver l'info ?

Questions / Réponses

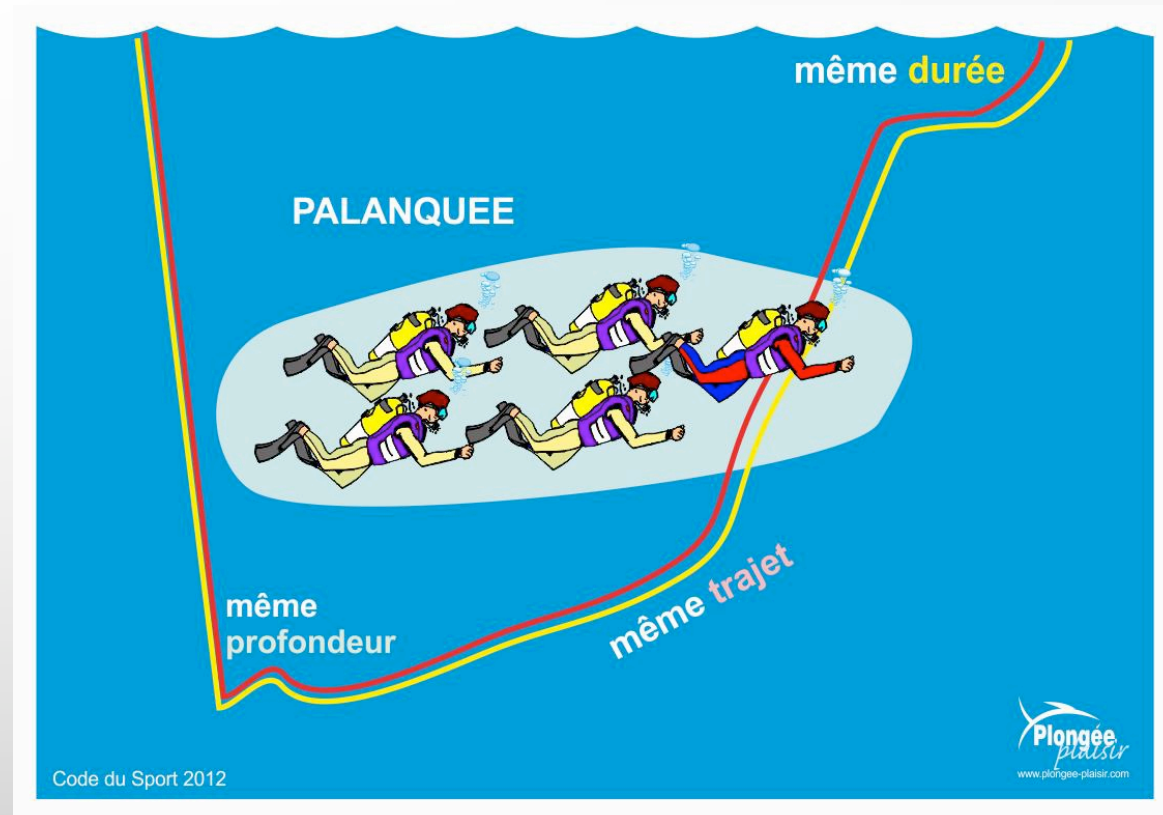


Une palanquée

Qu'est ce qu'une palanquée ?

Groupe de plongeurs évoluant ensemble.

- ✓ Même profondeur.
- ✓ Même trajet.
- ✓ Même durée.



Pourquoi ce cours ?

Textes de Lois Hiérarchisation

FFESSM

Code du sport et GP
Directeur de plongée
Guide de Palanquée

Licence,
Certificat Médical

Assurances & Responsabilité
Civile et Pénale

Respect & connaissance
du milieu

EPI

Questions / Réponses

Les Aptitudes

En plongée, une aptitude est une compétence acquise et reconnue.

Deux filières d'accès aux espaces
d'évolution à l'air :

- PE - plongeur encadré.
- PA - plongeur autonome.

Elles sont prises en compte comme suit :

Le plongeur justifie auprès du DP de ses
aptitudes, sur la base de ses

Pourquoi ce cours ?

Textes de Lois Hiérarchisation

FFESSM

Code du sport et GP

Directeur de plongée

Guide de Palanquée

Les Aptitudes

Licence,
Certificat Médical

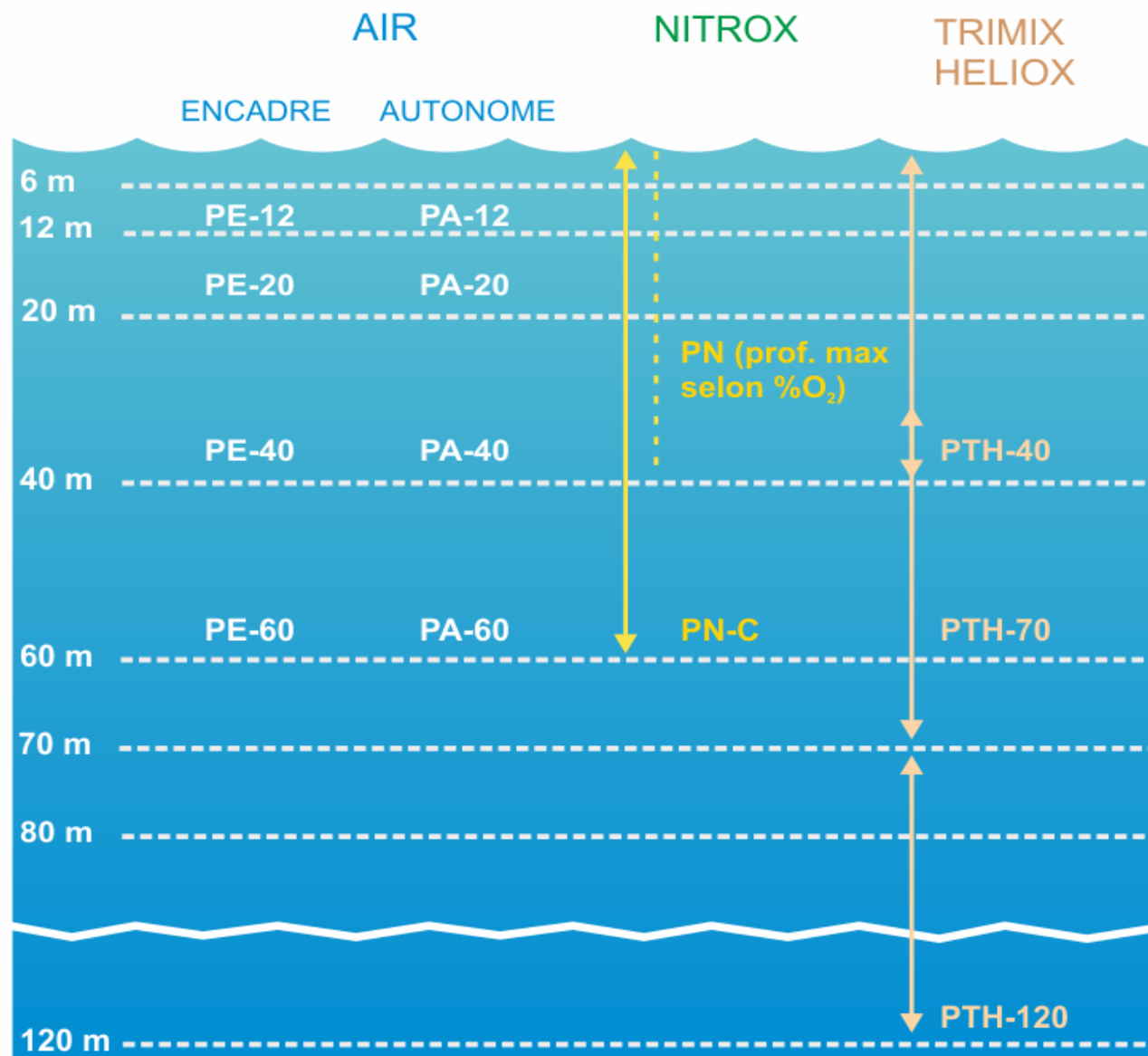
Assurances & Responsabilité
Civile et Pénale

EPI

Où trouver l'info ?

Questions / Réponses

ESPACES D'EVOLUTION ET APTITUDES



Pourquoi ce cours ?

Textes de Lois Hiérarchisation

FFESSM

Code du sport et GP
Directeur de plongée
Guide de Palanquée
Les Aptitudes

Licence,
Certificat Médical

Assurances & Responsabilité
Civile et Pénale

EPI

Où trouver l'info ?

Questions / Réponses

Prérogatives d'encadrement

En enseignement :

Pourquoi ce cours ?

Textes de Lois Hiérarchisation

FFESSM

Code du sport et GP
Directeur de plongée
Guide de Palanquée
Les Aptitudes
Prérogatives
d'encadrement

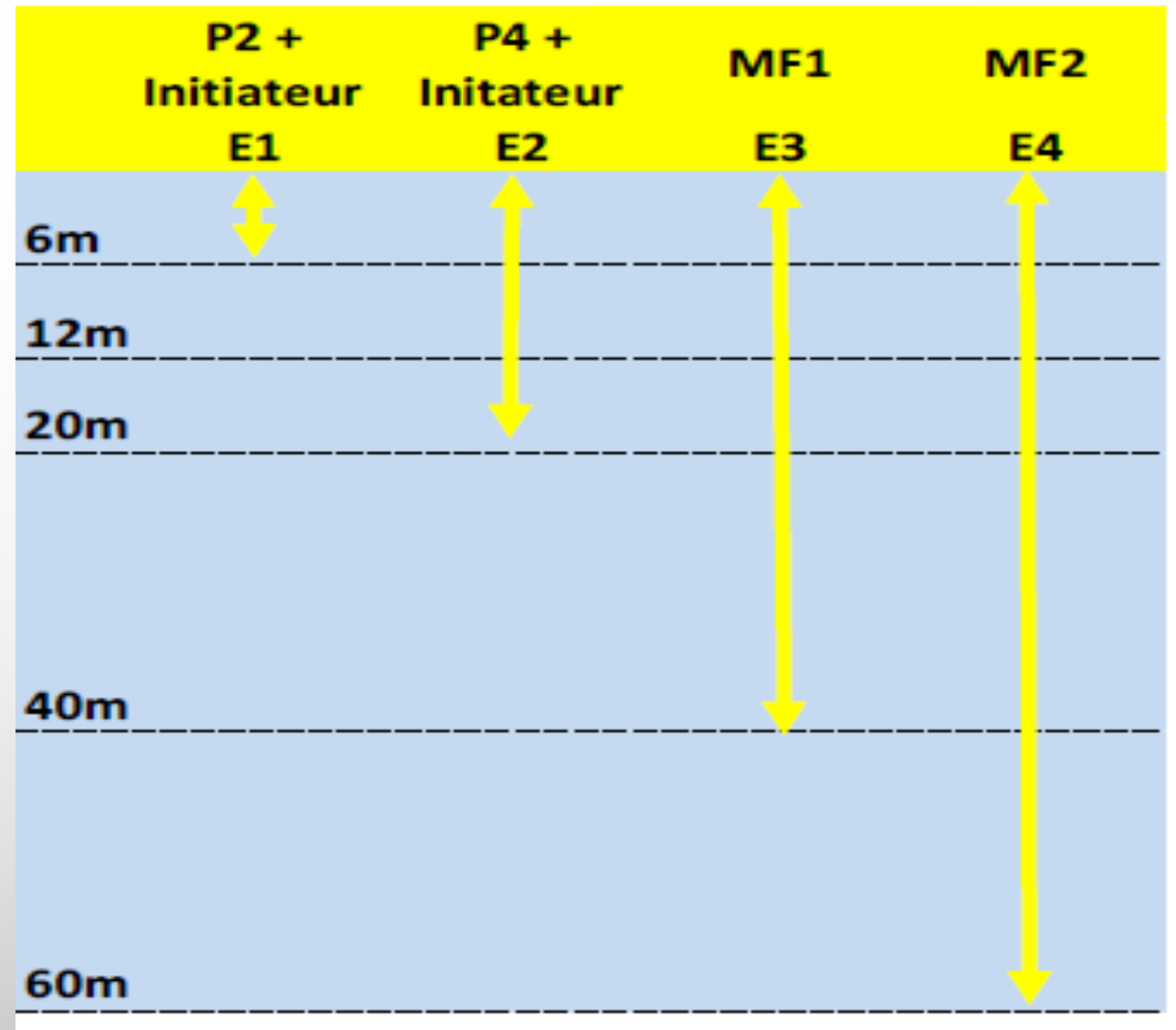
Licence,
Certificat Médical

Assurances & Responsabilité
Civile et Pénale

EPI

Où trouver l'info ?

Questions / Réponses



Prérogatives d'encadrement et Guide de Palanquée

En exploration :

Pourquoi ce cours ?

Textes de Lois Hiérarchisation

FFESSM

Code du sport et GP
Directeur de plongée
Guide de Palanquée
Les Aptitudes
Prérogatives
d'encadrement

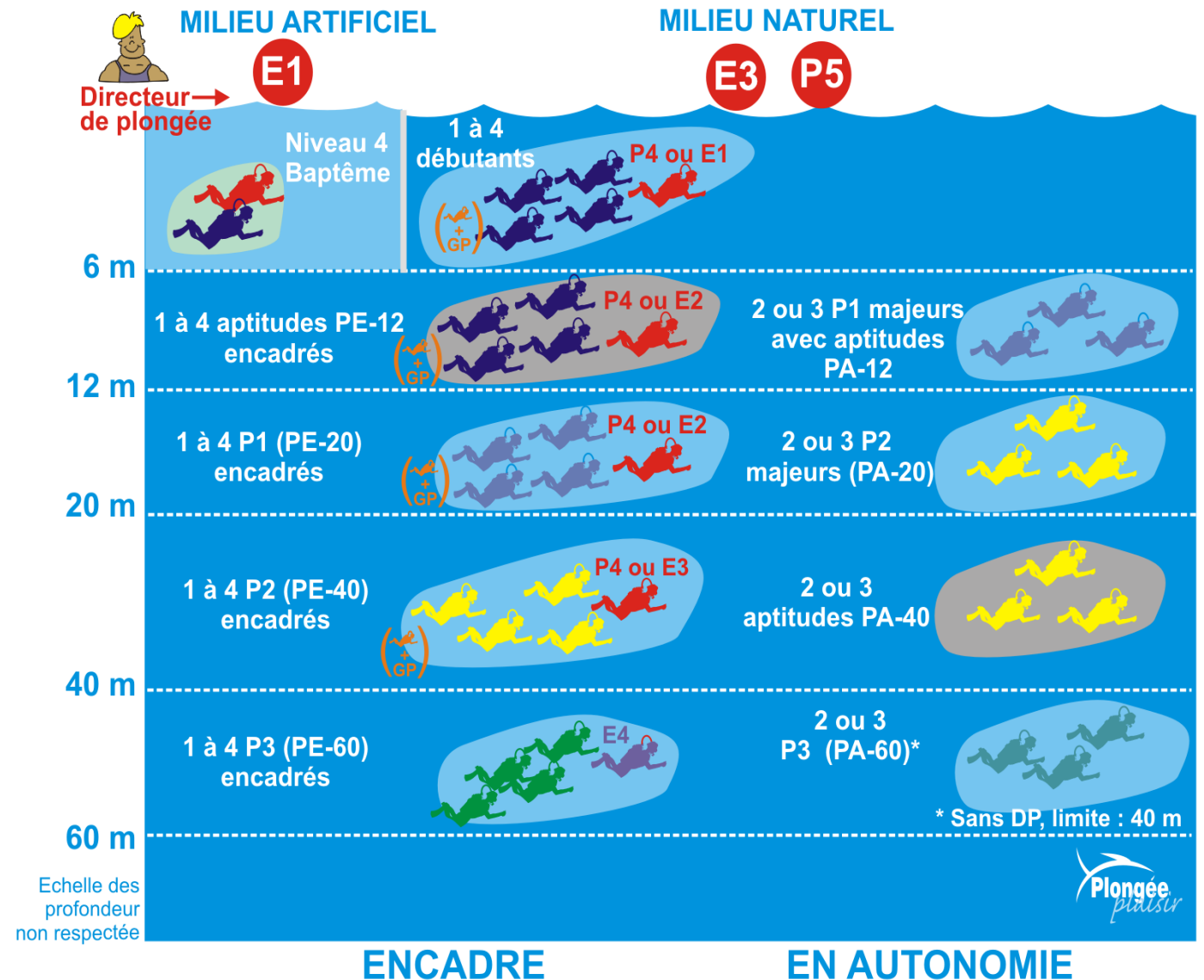
Licence,
Certificat Médical

Assurances & Responsabilité
Civile et Pénale

EPI

Questions / Réponses

Où trouver l'info ?



Matériel de sécurité

Pourquoi ce cours ?

Textes de Lois Hiérarchisation

FFESSM

Code du sport et GP
Directeur de plongée
Guide de Palanquée
Les Aptitudes
Prérogatives
d'encadrement
Matériel de sécurité

Licence,
Certificat Médical

Assurances & Responsabilité
Civile et Pénale

Où trouver l'info ?

Questions / Réponses

MATERIEL DE SECURITE Présentation schématique

Code du Sport 2012



Équipement du plongeur

Chaque bouteille ou ensemble de bouteilles d'un même gaz respirable est muni d'un manomètre ou un système équivalent permettant d'indiquer la pression dans son bloc au cours de la plongée.

➤ *En milieu naturel.*

- ✓ Système gonflable (sgs) lui permettant de regagner la surface et s'y maintenir.
- ✓ *Au-delà de 20m (encadré et autonome).*
- ✓ Équipement de plongée permettant d'alimenter en gaz respirable un équipier sans partage d'embout (un 1er étage + deux 2ème étage).
- ✓ Équipements permettant de contrôler les caractéristiques personnelles de sa plongée et de sa remontée.

Pourquoi ce cours ?

Textes de Lois Hiérarchisation

FFESSM

Code du sport et GP

Directeur de plongée

Guide de Palanquée

Les Aptitudes

Prérogatives

d'encadrement

Matériel de sécurité

Équipement du plongeurs

Licence,
Certificat Médical

Assurances & Responsabilité
Civile et Pénale

EPI

Équipement du plongeur

Pourquoi ce cours ?

Textes de Lois Hiérarchisation

FFESSM

Code du sport et GP

Directeur de plongée

Guide de Palanquée

Les Aptitudes

Prérogatives

d'encadrement

Matériel de sécurité

Équipement du plongeurs

Licence,
Certificat Médical

Assurances & Responsabilité
Civile et Pénale

EPI

➤ *En milieu naturel pour un encadrant.*

- ✓ Système gonflable (sgs) lui permettant de regagner la surface et s'y maintenir.
- ✓ Un équipement de plongée avec 2 sorties indépendantes et 2 détendeurs complets.
- ✓ Équipements permettant de contrôler les caractéristiques de la plongée et la remontée de sa palanquée.

➤ *En milieu naturel pour chaque palanquée.*

- ✓ Parachute de palier.

Jeunes Plongeurs (enfants)

Pourquoi ce cours ?

Textes de Lois Hiérarchisation

FFESSM

Code du sport et GP

Directeur de plongée

Guide de Palanquée

Les Aptitudes

Prérogatives d'encadrement

Matériel de sécurité

Equipement du plongeurs

Jeunes Plongeurs (enfants)

Licence,
Certificat Médical

Assurances & Responsabilité

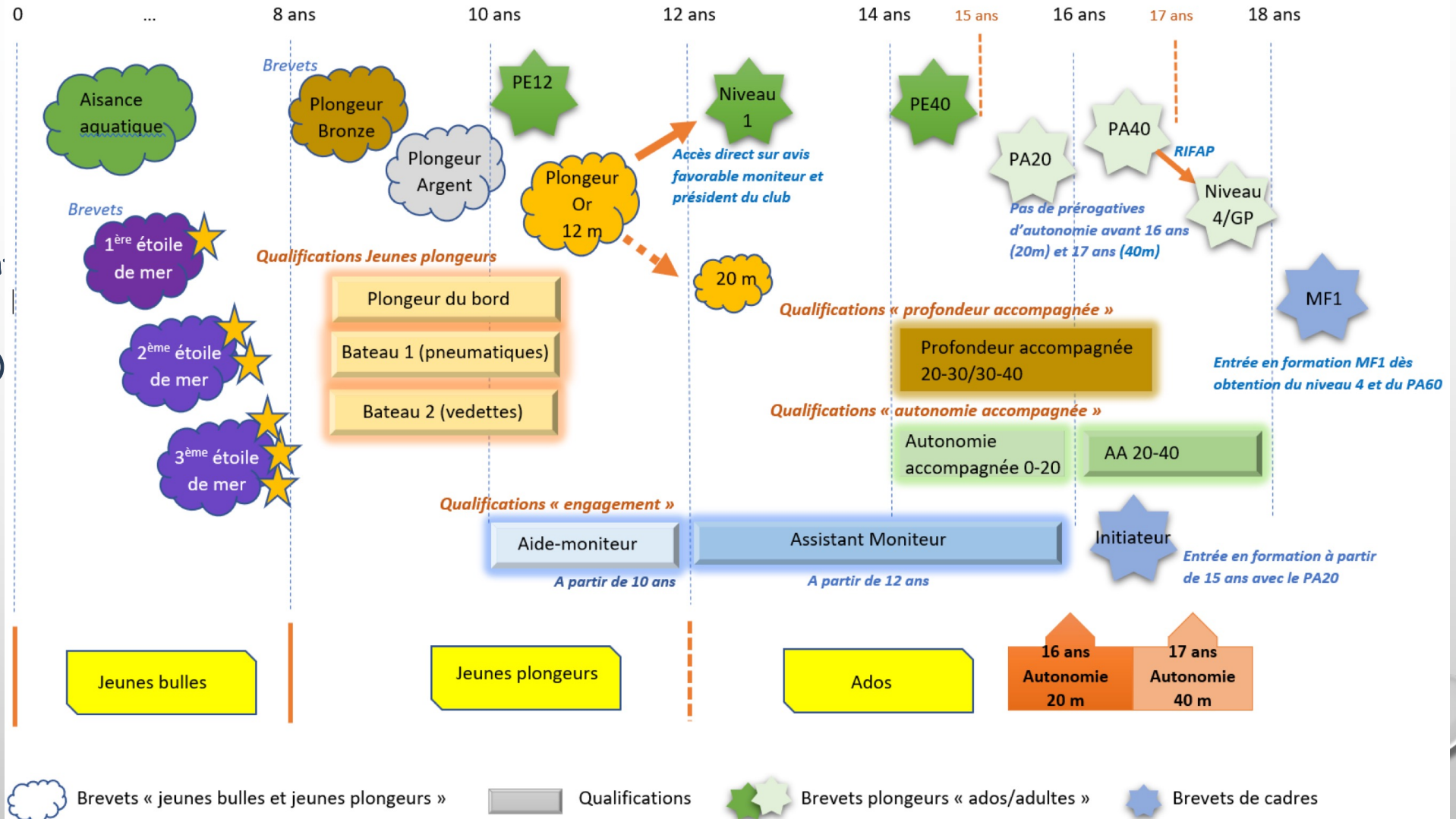
Civile et Pénale

Licence, CACI
& assurance

Responsabilité Civile
et Pénale

EPI

Filière jeune 2023



Jeunes Plongeurs (enfants)



Code du sport

- ✓ Autonomie réservée aux adultes sauf dérogation
- ✓ *Plongeurs mineurs : autonomie dès 16 ans (PA-12, 20)*
- ✓ *ou 17 ans (PA-40) Voir ci-après*

- ✓ Jeunes à considérer comme des débutants.
- ✓ Plongeur d'Or = débutant fin de formation N1.

Développement de règles fédérales pour s'adapter aux spécificités des enfants.

Cursus Etoile de mer = randonnée subaquatique.

Cursus Jeune plongeur = plongée scaphandre.

Pourquoi ce cours ?

Textes de Lois Hiérarchisation

FFESSM

Code du sport et GP

Directeur de plongée

Guide de Palanquée

Les Aptitudes

Prérogatives

d'encadrement

Matériel de sécurité

Equipement du plongeurs

Jeunes Plongeurs (enfants)

Licence,
Certificat Médical

Assurances & Responsabilité
Civile et Pénale

EPI

Jeunes Plongeurs (enfants)



Règles fédérales non abordées par le code du sport

Conditions d'inscription.

- ✓ Autorisation du responsable légal (écrite).
- ✓ Licence enfant de la FFESSM (excepté 1ère étoile).
- ✓ **CACI** : Certificat médical d'**A**bsence de **C**ontre-**I**ndication à la pratique (excepté 1ère étoile).

Pourquoi ce cours ?

Textes de Lois Hiérarchisation

FFESSM

Code du sport et GP

Directeur de plongée

Guide de Palanquée

Les Aptitudes

Prérogatives

d'encadrement

Matériel de sécurité

Equipement du plongeurs

Jeunes Plongeurs (enfants)

Licence,
Certificat Médical

Assurances & Responsabilité
Civile et Pénale

EPI

Jeunes Plongeurs (enfants)

Règles fédérales non abordées par le code du sport



Conditions de pratique :

- Pas d'activité scaphandre avant l'âge de 8 ans.
- Les plongées en bouteille doivent rester impérativement dans la courbe sans pallier. Jusqu'à l'âge de 12 ans, le jeune plongeur n'effectue qu'une plongée par jour.
- Le matériel du jeune plongeur doit être adapté à sa morphologie.
- Les éléments de la trousse de premiers secours doivent être adaptés à l'âge, à la morphologie et au poids des plongeurs concernés (BAVU, dosages des médicaments, ...).

Pourquoi ce cours ?

Textes de Lois Hiérarchisation

FFESSM

Code du sport et GP

Directeur de plongée

Guide de Palanquée

Les Aptitudes

Prérogatives

d'encadrement

Matériel de sécurité

Equipement du plongeurs

Jeunes Plongeurs (enfants)

Licence,
Certificat Médical

Assurances & Responsabilité
Civile et Pénale

EPI

Jeunes Plongeurs (adolescents)

Plongeurs mineurs et autonomie dès 16 ans

Un arrêté du 7 novembre 2022 modifiant l'article A.322-88 c du sport paru au JO ce 25 novembre 2022

Le cadre général défini par l'article [A322-73](#) reste inchangé (plongeurs mineurs ne sont pas autorisés à évoluer en autonomie »).

Cette modification réglementaire introduit 3 exceptions à ce principe ([art. A322-88](#)) :

Les plongeurs âgés d'au moins seize ans justifiant des aptitudes PA-12 sont, sur décision du directeur de plongée, autorisés à plonger en autonomie dans l'espace de 0 à 12 mètres.

Les plongeurs d'au moins seize ans justifiant des aptitudes PA-20 sont, sur décision du directeur de plongée, autorisés à plonger en autonomie dans l'espace de 0 à 20 mètres.

Les plongeurs âgés d'au moins dix-sept ans justifiant des aptitudes PA-40 sont, sur décision du directeur de plongée, autorisés à plonger en autonomie dans l'espace de 0 à 40 mètres.



Pourquoi ce cours ?

Textes de Lois Hiérarchisation

FFESSM

Code du sport et GP

Directeur de plongée

Guide de Palanquée

Les Aptitudes

Prérogatives

d'encadrement

Matériel de sécurité

Equipement du plongeurs

Jeunes Plongeurs (enfants)

Licence,
Certificat Médical

Assurances & Responsabilité
Civile et Pénale

EPI

Jeunes Plongeurs (adolescents)

Plongeurs mineurs et autonomie dès 16 ans

Ces nouvelles dispositions concernent les plongeurs adolescents et supposent :

- L'autorisation du directeur de plongée.
- Une autorisation préalable écrite de l'autorité parentale. Il est judicieux que cette autorisation précise expressément l'autorisation à plonger en autonomie.

Cette autonomie ne signifie pas obligatoirement une autonomie « entre mineurs ». En conséquence, le choix des membres de la palanquée, qui incombe au DP, doit être des plus judicieux selon le profil, l'expérience des plongeurs et le degré de maturité des adolescents.

- Il faut informer les autres membres de la palanquée de la présence d'un mineur.

Pourquoi ce cours ?

Textes de Lois Hiérarchisation

FFESSM

Code du sport et GP

Directeur de plongée

Guide de Palanquée

Les Aptitudes

Prérogatives

d'encadrement

Matériel de sécurité

Equipement du plongeurs

Jeunes Plongeurs (enfants)

Licence,
Certificat Médical

Assurances & Responsabilité
Civile et Pénale

EPI

Plongeurs en situation de Handicap



Pourquoi ce cours ?

Textes de Lois Hiérarchisation

FFESSM

Code du sport et GP

Directeur de plongée

Guide de Palanquée

Les Aptitudes

Prérogatives

d'encadrement

Matériel de sécurité

Equipement du plongeurs

Jeunes Plongeurs (enfants)

Plongeurs en situation de

Handicap

Licence,

Certificat Médical

Assurances & Responsabilité

Civile et Pénale

**Règles fédérales non abordées par le code du sport
Convention signée en 2011 entre la FFH & la FFESSM
Puis en 2012 entre la FFSA & la FFESSM**

Conditions de pratique :

- ✓ Besoin d'une formation complémentaire pour encadrer (EH1, EH2, MFEH1, MFEH2).
- ✓ Coursus proposé aux élèves : PESH 6m, 12m, 20m ou 40m.
- ✓ Certificat médical obligatoire dès le baptême.
- ✓ Attention aux restrictions éventuelles édictées par le médecin.

Plongeurs en situation de Handicap



TABLEAU DES CONDITIONS DE LA PRATIQUE DE LA PLONGEE POUR PLONGEUR EN SITUATION DE HANDICAP, EN MILIEU NATUREL EN ENSEIGNEMENT OU EN EXPLORATION

Espaces d'évolution	Niveau de pratique	Compétence minimum de l'encadrement de la palanquée	Effectif maximum de la palanquée, encadrement non compris	DIRECTEUR DE PLONGEE
	BAPTEME	E1 + FORMATION HANDISUB	1	Piscine : E1. Milieu naturel : E.3
0 - 6 METRES	« PESH 6m »	E1 + FORMATION HANDISUB	1 en formation. 1 à 2 et équipe mixte en exploration.	Piscine : E1. Milieu naturel : E3.
0 - 12 METRES	« PESH 12m »	E2 + FORMATION HANDISUB	1 en formation. 1 à 2 et équipe mixte en exploration.	Fosse : E3. Milieu naturel : E3.
0 - 20 METRES	« PESH 20m »	E2 + FORMATION HANDISUB	1 en formation. 1 à 2 et équipe mixte en exploration.	Fosse : E3. Milieu naturel : E3.
0 - 40 METRES	« PESH 40m »	E3 + FORMATION HANDISUB	1 en formation. 1 à 2 et équipe mixte en exploration.	Fosse : E3. Milieu naturel : E3.

Pourquoi ce cours ?

Textes de Lois Hiérarchisation

FFESSM

Code du sport et GP

Directeur de plongée

Guide de Palanquée

Les Aptitudes

Prérogatives

d'encadrement

Matériel de sécurité

Equipement du plongeurs

Jeunes Plongeurs (enfants)

Plongeurs en situation de

Handicap

Licence,

Certificat Médical

Assurances & Responsabilité

Civile et Pénale

EPI

La licence

Pourquoi ce cours ?

Textes de Lois Hiérarchisation

La FFESSM

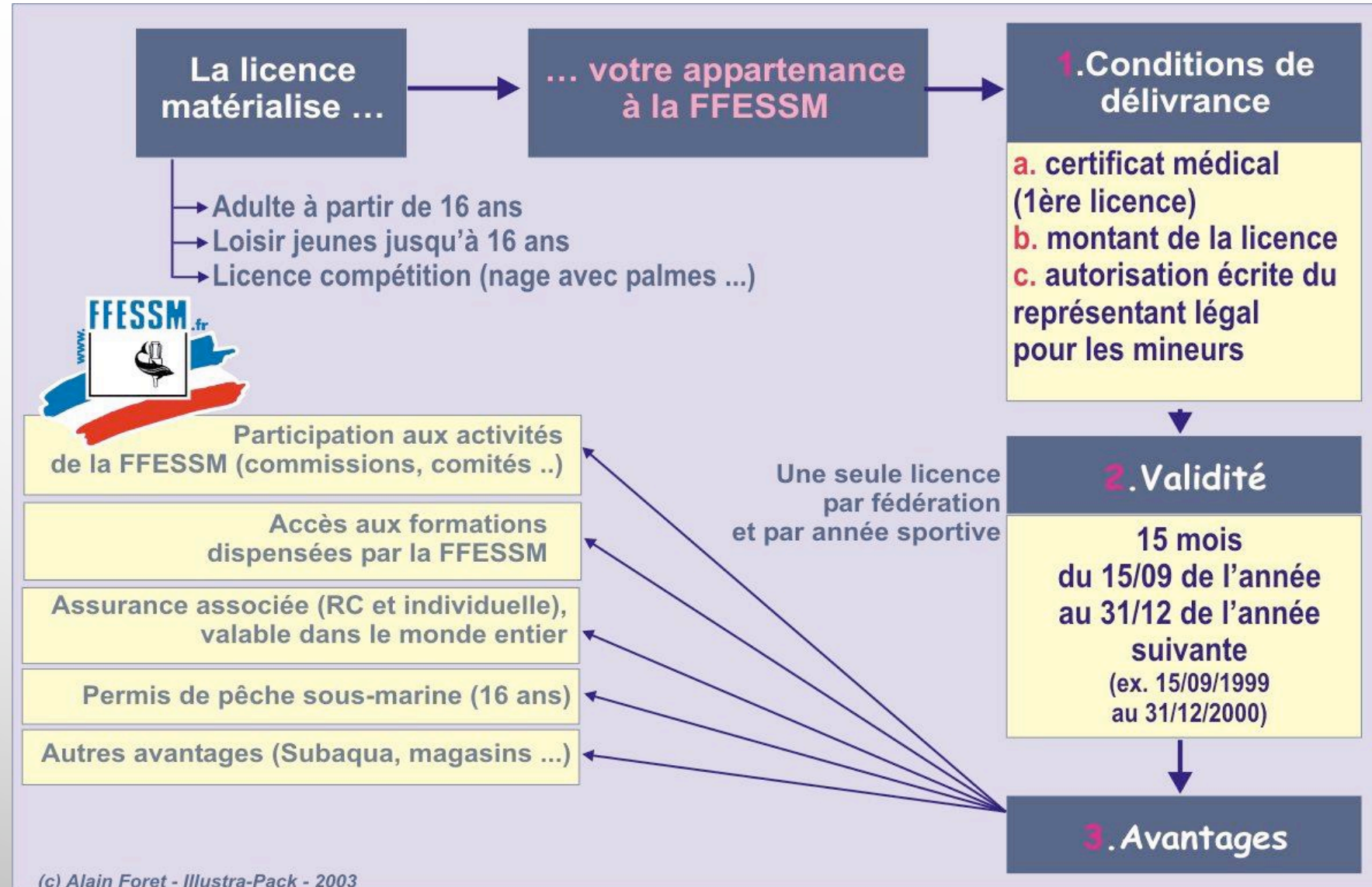
Code du sport et GP

Licence,
Certificat Médical

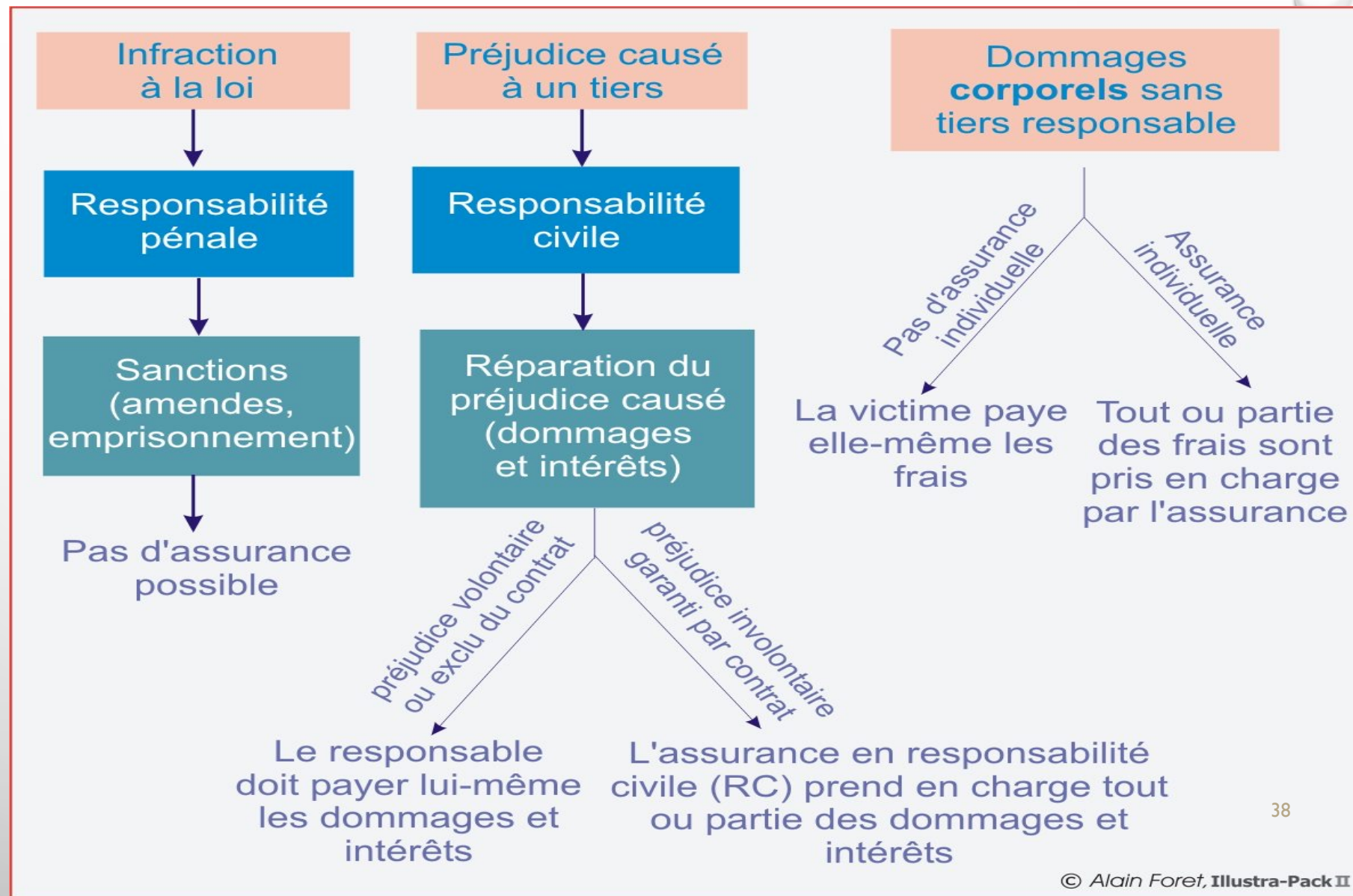
Assurances & Responsabilité
Civile et Pénale

Où trouver l'info ?

Questions / Réponses



ASSURANCES



Pourquoi ce cours ?

Textes de Lois Hiérarchisation

La FFESSM

Code du sport et GP

Licence,
Certificat Médical

Assurances &
Responsabilités Civile et Pénale

EPI

Où trouver l'info ?

Questions / Réponses

ASSURANCES

Pourquoi ce cours ?

Textes de Lois Hiérarchisation

La FFESSM

Code du sport et GP

Licence,
Certificat Médical

Assurances &
Responsabilités Civile et Pénale

EPI

Où trouver l'info ?

Questions / Réponses

Assurance en responsabilité civile :

Incluse dans licence FFESSM :

Assureur : AXA - cabinet lafont

Même durée de validité que licence

Comprend également une assistance juridique.

➤ Ne couvre pas:

- ✓ Dommages subis par soi-même ou son propre matériel.
- ✓ Frais de recherche et de sauvetage.
- ✓ Frais de caisson à l'étranger.
- ✓ Frais de rapatriement de l'étranger.

ASSURANCES

Assurances complémentaires.

- ✓ Obligation d'information par le club.
- ✓ Pour cabinet Lafont : loisir 1/Top, loisir 2/Top, loisir 3/Top
- ✓ Prennent en charge les frais de recherche, frais médicaux, caisson, rapatriement de l'étranger.
- ✓ Il existe aussi des assurances complémentaires pour indemniser la perte de matériel.

Pourquoi ce cours ?

Textes de Lois Hiérarchisation

La FFESSM

Code du sport et GP

Licence,
Certificat Médical

**Assurances
Complémentaires**

Responsabilités Civile et Pénale

EPI

Où trouver l'info ?

Questions / Réponses

ASSURANCES

Pourquoi ce cours ?

Textes de Lois Hiérarchisation

La FFESSM

Code du sport et GP

Licence,
Certificat Médical

**Assurances
Complémentaires**

Responsabilités Civile et Pénale

EPI

Où trouver l'info ?

Questions / Réponses

- Assurances facultatives mais fortement conseillées:
plongées régulières en Allemagne.
Séjours plongée à l'étranger.
Indemnisations à hauteur des garanties souscrites.
- Différents types d'assureurs.
Divers Alert Network (DAN), AQUAMED
Assureurs classiques _ assurances spécifiques sports
extrêmes.

responsabilités

- Obligation de répondre de ses actes.
- Deux types de responsabilité
 - ✓ Civile
 - ✓ Pénale
- Deux types de sanctions
 - ✓ Administrative
 - ✓ Disciplinaire.....

Pourquoi ce cours ?

Textes de Lois Hiérarchisation

La FFESSM

Code du sport et GP

Licence,
Certificat Médical

**Assurances &
Responsabilités**
Civile et Pénale

EPI

Où trouver l'info ?

Questions / Réponses

RESPONSABILITE CIVILE

Obligation de réparer les dommages causés à autrui (€)

➤ Code civil

- ✓ Art. 1382 : « tout fait quelconque de l'homme, qui cause à autrui un dommage, oblige celui par la faute duquel il est arrivé à le réparer ».
- ✓ Art.1383 : « chacun est responsable du dommage qu'il a causé non seulement par son fait, mais encore par sa négligence ou par son imprudence ».
- ✓ Art 1384 (extraits): « on est responsable non seulement du dommage que l'on cause par son propre fait, mais encore de celui qui est causé par le fait des personnes dont on doit répondre, ou des choses que l'on a sous sa garde ».

Pourquoi ce cours ?

Textes de Lois Hiérarchisation

La FFESSM

Code du sport et GP

Licence,
Certificat Médical

**Assurances &
Responsabilités
Civile** et Pénale

EPI

Où trouver l'info ?

Questions / Réponses

RESPONSABILITE CIVILE

Pourquoi ce cours ?

Textes de Lois Hiérarchisation

La FFESSM

Code du sport et GP

Licence,
Certificat Médical

**Assurances &
Responsabilités
Civile** et Pénale

EPI

Où trouver l'info ?

Questions / Réponses

- Elle est engagée si :
 - ✓ Faute ou présomption de faute.
 - ✓ Dommage (matériel, corporel, moral,...).
 - ✓ Lien de causalité entre la faute commise et les dommages subis.

- Deux types:
 - ✓ RC contractuelle.
 - ✓ RC délictuelle (faute volontaire) ou quasi délictuelle (faute involontaire).

- **La RC est assurable**

RESPONSABILITE CIVILE

Pourquoi ce cours ?

Textes de Lois Hiérarchisation

La FFESSM

Code du sport et GP

Licence,
Certificat Médical

**Assurances &
Responsabilités
Civile** et Pénale

EPI

Où trouver l'info ?

Questions / Réponses

➤ RC contractuelle :

- ✓ Peut être engagée à chaque fois qu'un dommage résulte de l'inexécution ou d'une mauvaise exécution d'un contrat.
 - ✓ Toute prestation en plongée constitue un contrat (qui n'est pas obligatoirement écrit), y compris dans le domaine associatif.
- Obligations pour la structure de plongée :
- ✓ Obligation de sécurité : obligation de moyens.
 - ✓ Obligation d'information sur les risques encourus.
 - ✓ Obligation d'information sur les assurances.

RESPONSABILITE CIVILE

Pourquoi ce cours ?

Textes de Lois Hiérarchisation

La FFESSM

Code du sport et GP

Licence,
Certificat Médical

**Assurances &
Responsabilités
Civile** et Pénale

EPI

Où trouver l'info ?

Questions / Réponses

RC Délictuelle et quasi délictuelle :

Peut être engagée en raison d'un dommage qu'on a causé :

- ✓ Directement (personnellement), de manière intentionnelle ou involontaire,
- ✓ Par l'intermédiaire d'une chose,
- ✓ En raison d'un dommage causé par ceux dont on doit répondre.

RESPONSABILITE PENALE

Pourquoi ce cours ?

Textes de Lois Hiérarchisation

La FFESSM

Code du sport et GP

Licence,
Certificat Médical

**Assurances &
Responsabilités
Civile et Pénale**

EPI

Où trouver l'info ?

Questions / Réponses

- Obligation de répondre de ses actes si infraction d'une loi ou d'un règlement et de subir la peine prévue par le texte qui la réprime.
- ✓ Notion d'infraction et/ou de non respect de dispositions réglementaires.
- ✓ Peut être engagée sans qu'il y ait eu préjudice.
- ✓ **Non assurable.**

RESPONSABILITE PENALE

Pourquoi ce cours ?

Textes de Lois Hiérarchisation

La FFESSM

Code du sport et GP

Licence,
Certificat Médical

**Assurances &
Responsabilités
Civile et Pénale**

EPI

Où trouver l'info ?

Questions / Réponses

C'est l'Etat qui demande réparation.

Sanctions sous forme d'amendes, et/ou de peines de prison, voir sanctions administratives.

Responsabilité Pénale engagée si :

- ✓ Non assistance à personne en danger.
- ✓ Mise en danger de la vie d'autrui.
- ✓ Manquement à la sécurité.
- ✓ Non respect des dispositions réglementaires.

Obligations

➤ Obligations de moyens :

=> mettre tous les moyens en œuvre ou à disposition, permettant d'atteindre l'objectif du contrat, sans pour autant que celui ci soit réalisé.

➤ Obligation de résultats:

=> produire le résultat attendu, défini au préalable (plongée enfant).

Pourquoi ce cours ?

Textes de Lois Hiérarchisation

La FFESSM

Code du sport et GP

Licence,
Certificat Médical

**Assurances &
Responsabilités
Civile et Pénale
Obligations**

EPI

Où trouver l'info ?

Questions / Réponses

Pourquoi ce cours ?

Textes de Lois
Hiérarchisation

La FFESSM

Code du sport et GP

Licence,
Certificat Médical

Assurances & Responsabilités

EPI

Où trouver l'info ?

Questions / Réponses

Les Equipements des Protection Individuels (EPI)

Ils sont définis par l'a R322-27 du Code du Sport et listés en Annexe III-3

Ils concernent les équipements prêtés, vendus, loués ou donnés et non le matériel personnel

Cette liste commune à toutes les activités sportives et de loisir nécessite d'être interprétée pour savoir quels équipements sont concernés en plongée loisir

Le masque entre dans cette catégorie

Il faut assurer un suivi de chaque EPI au sein du club (date d'achat, intervalle d'entretien, procédure de nettoyage, date de mise au rebut)

Recommandation : le matériel doit être marqué CE et être en bon état

Les Equipements des Protection Individuels (EPI)

Pourquoi ce cours ?

Textes de Lois
Hiérarchisation

La FFESSM

Code du sport et GP

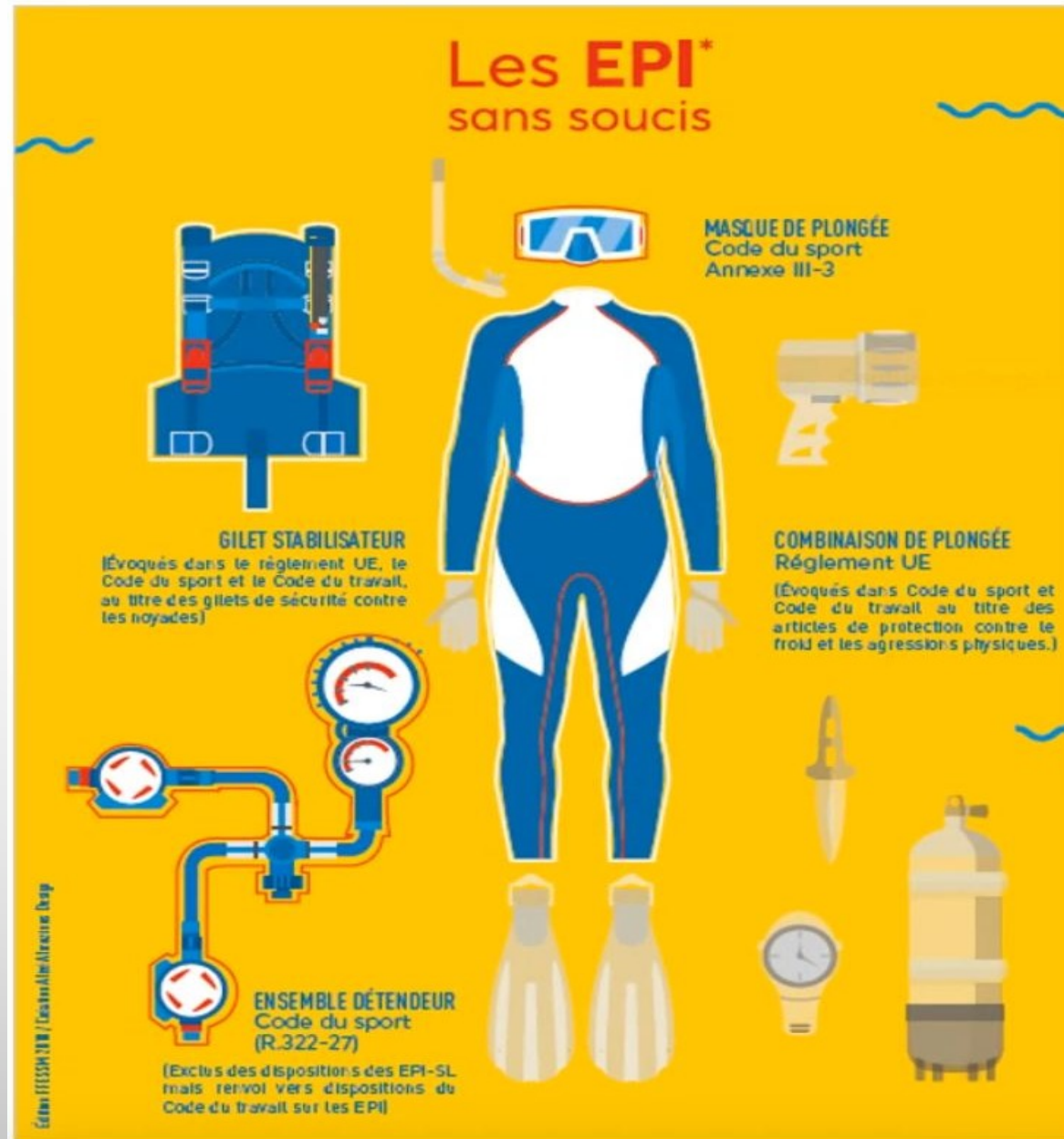
Licence,
Certificat Médical

Assurances & Responsabilités

EPI

Où trouver l'info ?

Questions / Réponses



Pourquoi ce cours ?

Textes de Lois
Hiérarchisation

La FFESSM

Code du sport et GP

Licence,
Certificat Médical

Assurances & Responsabilités

EPI

Où trouver l'info ?

Questions / Réponses

Les Equipements des Protection Individuels (EPI)

6 informations doivent figurer sur la fiche :

Identification de l'EPI

Date d'acquisition, de mise au rebut ou de sortie

Suivi des interventions

Descriptif des procédures d'hygiène

Date limite d'utilisation de l'EPI si elle existe

Fiche d'instruction de l'EPI si elle existe

Pourquoi ce cours ?

Textes de Lois
Hiérarchisation

La FFESSM

Code du sport et GP

Licence,
Certificat Médical

Assurances & Responsabilités

EPI

Où trouver l'info ?

Questions / Réponses

Les Equipements des Protection Individuels (EPI)

Obligations des clubs :

- tenir un listing du matériel concerné
- assurer une inspection annuelle
- noter les résultats de cette inspection sur le listing

sous forme informatique ou papier (le support n'est pas imposé)

Où trouver l'information ?

Pourquoi ce cours ?

Textes de Lois Hiérarchisation

La FFESSM

Code du sport et GP

Licence,
Certificat Médical

Assurances & Responsabilités

EPI

Où trouver l'info ?

Questions / Réponses

❖ National

<https://ffesm.fr/> Federation

<http://medical.ffesm.fr/> Commission médicale

<https://www.ffesm.lafont-assurances.com> cabinet lafont

<https://www.legifrance.gouv.fr/> Texte et loi

❖ Régional

<http://www.ffesmest.fr/> Comite régional

❖ Départemental

<http://www.ffesm67.fr/>

<http://www.codep68.fr/>

❖ Divers

<https://www.plongee-plaisir.com/fr/>

<https://www.daneurope.org/home>

Questions / reponses

➤ *Quelles sont les prérogatives d'un GP ?*

- ✓ Encadrer en exploration des plongeurs Débutants dans l'espace 0 à 6 m.
- ✓ Encadrer en exploration des plongeurs PE12 dans l'espace 0 à 12 m.
- ✓ Encadrer en exploration des plongeurs Niveau 1 et/ou PE20 dans l'espace 0 à 20 m.
- ✓ Encadrer en exploration des plongeurs Niveau 2 et/ou PE40 dans l'espace 0 à 40 m.
- ✓ Réaliser des baptêmes en piscine ou fosse n'excédant pas 6 m

Pourquoi ce cours ?

Textes de Lois Hiérarchisation

La FFESSM

Code du sport et GP

Licence,
Certificat Médical

Assurances & Responsabilités

EPI

Où trouver l'info ?

Questions / Réponses

Questions / réponses

Pourquoi ce cours ?

Textes de Lois Hiérarchisation

La FFESSM

Code du sport et GP

Licence,
Certificat Médical

Assurances & Responsabilités

EPI

Où trouver l'info ?

Questions / Réponses

➤ *En tant que GP, dans quel cas pouvez-vous adapter les consignes du DP ?*

- ✓ Il doit adapter les consignes du DP pour garantir la sécurité des plongeurs qu'il encadre. Par exemple : réduire le temps, la profondeur, la distance ...

➤ *Quels sont les éléments obligatoires sur la fiche de sécurité ?*

- ✓ Les noms, les prénoms, les aptitudes des plongeurs et leur fonction dans la palanquée ainsi que les différents paramètres prévus et réalisés relatifs à la plongée.
- ✓ Cette fiche est conservée une année par tout moyen pas l'établissement.

Questions / reponses

Pourquoi ce cours ?

Textes de Lois Hiérarchisation

La FFESSM

Code du sport et GP

Licence,
Certificat Médical

Assurances & Responsabilités

EPI

Où trouver l'info ?

Questions / Réponses

➤ *En tant que GP-N4, de quel matériel devez-vous disposer en immersion*

~~Un manomètre ou un système équivalent permettant d'indiquer la pression au cours de la plongée.~~
Un manomètre ou un système équivalent permettant d'indiquer la pression au cours de la plongée.

- Un équipement de plongée avec deux sorties indépendantes et deux détendeurs complets.

- ✓ - Un système gonflable au moyen de gaz comprimé lui permettant de regagner la surface et de s'y maintenir.
- ✓ - Des équipements permettant de contrôler les caractéristiques de la plongée et de la remontée de sa palanquée.
- ✓ - En milieu naturel, chaque palanquée dispose d'un parachute de palier.

Questions / reponses

- Licence, CM & Assurances :

- *Quels sont les avantages offerts par votre licence*

FFESSM ?
Participation aux activités de la FFESSM, accès aux formations dispensées par la FFESSM, assurance associée (RC et individuelle, valable dans le monde entier, permis de pêche sous-marine (16 ans), Subaqua...

- *Pour la pratique de la plongée scaphandre à l'air, quel est le médecin apte à délivrer un CACI ?*

Tout médecin.

- *Dans ce cas, quelle est la durée de la validité du CACI ?*

1 an.

- *Dans quel cas, le CACI est non exigible ?*

Nage avec palmes, nage en eau vive, tir sur cible, apnée en piscine - 6m, hockey subaquatique : pour les mineurs, le CACI

- Pourquoi ce cours ?
- Textes de Lois Hiérarchisation
- La FFESSM
- Code du sport et GP
- Licence, Certificat Médical
- Assurances & Responsabilités
- EPI
- Où trouver l'info ?
- Questions / Réponses

Questions / reponses

Pourquoi ce cours ?

Textes de Lois Hiérarchisation

La FFESSM

Code du sport et GP

Licence,
Certificat Médical

Assurances & Responsabilités

EPI

Où trouver l'info ?

Questions / Réponses

- **Licence, CACI & Assurances :**

- **Un CACI peut-il permettre la délivrance de plusieurs licences ?**

Oui, si CACI de moins de 1 an à la prise de la seconde licence.

- **Peut-il y avoir délivrance d'une licence sans certificat médical ?**

Oui (licence dirigeant ou sans pratique sportive).

Questions / réponses

- Responsabilités :

➤ *Il existe deux responsabilités, citez et expliquez simplement ces responsabilités avec deux exemples concrets.*

✓ Civile : assurable, réparation d'un préjudice involontaire causé à autrui

(le bloc tombe sur le détenteur du voisin).

➤ Pénale : non assurable, en cas de non-respect d'un texte de loi avec ou sans préjudice (dépassement de profondeur, du nombre de plongeurs dans la palanquée)

Exemple : Faire mettre à l'eau sa palanquée avant la fin des manœuvres du bateau

➤ *La licence FFESSM couvre-t-elle la responsabilité civile ?*

✓ Oui, la licence est aussi une assurance, elle paye tout ou partie des dommages pour lesquels vous êtes responsable civilement.

➤ *La licence FFESSM couvre-t-elle la responsabilité pénale ?* Non

Pourquoi ce cours ?

Textes de Lois Hiérarchisation

La FFESSM

Code du sport et GP

Licence,
Certificat Médical

Assurances & Responsabilités

EPI

Où trouver l'info ?

Questions / Réponses

Questions / reponses

Où

▶ *En tant que GP, où pouvez-vous trouver les informations nécessaires au bon déroulement de votre plongée ?*

Club, DP, capitaine, capitainerie, mairie, internet...

trouver

▶ *Quelles sont les chartes environnementales ratifiées par la FFESSM ?*

Longitude 181 <https://www.longitude181.org/>

Ried Bleu <http://www.riedbleu.net/>

er

▶ *Quels comportements adéquats devez vous suivre et préconiser aux personnes que vous encadrez ?*

Le Guide de Palanquée doit avoir un comportement exemplaire, responsable et préconiser ce comportement aux plongeurs et non plongeurs qui l'entourent afin d'assurer la protection du milieu ainsi que la sécurité de sa palanquée.

l'info

Pourquoi ce cours ?

Textes de Lois Hiérarchisation

La FFESSM

Code du sport et GP

Licence,
Certificat Médical

Assurances & Responsabilités

EPI

Où trouver l'info ?

Questions / Réponse

Merci de votre écoute

